

Российская Федерация
Республика Карелия
Республиканский государственный центр
„НЕДВИЖИМОСТЬ“

г. Петрозаводск, ул. Свердлова, дом № 4
телефон № 7-30-57

Инвентарный № 728

Фонд бюджетный

ТЕХНИЧЕСКИЙ ПАСПОРТ

на дом № 6012

по ул. Славной

Город, поселок Салми

Владелец А.О. «Лидиска»

Зарегистрировано по реестру № 611

Из помещения архива дело выносить запрещается

IV. Общие сведения

Назначение баня
 Использование баня
 Количество мест (мощность)
 а) общая - 120 кв. м
 б) основная - 101 кв. м
 в) вспомогательная - 19 кв. м
 г)

V. Исчисление площадей и объемов здания и его частей (подвалов, пристроек и т. п.)

Литер по плану	Наименование здания и его частей	Формулы для подсчета площадей по наружному обмеру	Площадь м. кв.	Высота (м)	Объем (куб. м)
1	2	3	4	5	6
А	баня	1265×257	324,10	3,00	972,30
Б	основная пристройка	545×257	140,07	2,80	392,19
		$257 \times 3,38$	868,12	2,85	2473,54
	Итого:		1642,29		16118,03

VI. Описание конструктивных элементов здания и определение их износа

Год постройки 1928 Число этажей 1
 Вид капитальности 1 Вид внутренней отделки простая

Наименование конструктивных элементов	Описание конструктивных элементов, материала, конструкция, отделка и прочее	Техническое состояние (осадки, трещины, гниль и т. п.)	Удельный вес по таблице	Поправка к удельному весу в %	Удельный вес конструкт. элем. с поправками	Износ в %	Удельный вес в строении (гр. 9) X гр. 9 / 100	Тех. износ в %	Тех. износ в %
Фундаменты	<u>бетонный</u>		11		11	25	275		
а) Стены и их отделка	<u>кирпичные</u>		27		27	20	54		
б) Перегородки	<u>кирпичные</u>								
Перегородки	чердачные	<u>деревянные</u>	7		7	20	14		
	междуквартирные								
	над-дальнее								
Крыша	<u>шифер</u>		5		5	20	10		
Полы	<u>паркетные</u>		6		6	25	15		
Прочие	оконные	<u>двойные</u>	6		6	20	12		
	дверные	<u>простые</u>							
Внутр. отделка	<u>стены штукатурка, потолки окраска</u>		12		12	20	24		
Сист. и электротех. устройства	отопление	<u>от водяного котла</u>	5		5				
	водопровод	<u>стальные трубы</u>	15		15				
	канализация	<u>стальные трубы</u>	13		13				
	г. водоснабж. насосы	<u>стальные трубы</u>	11		11	20	22		
	электроосв.	<u>провода открытые</u>	23		23				
	радио								
телефон									
вентиляция									
лифты									
Прочие расходы			11		11				
Итого:			100		100	25	25		

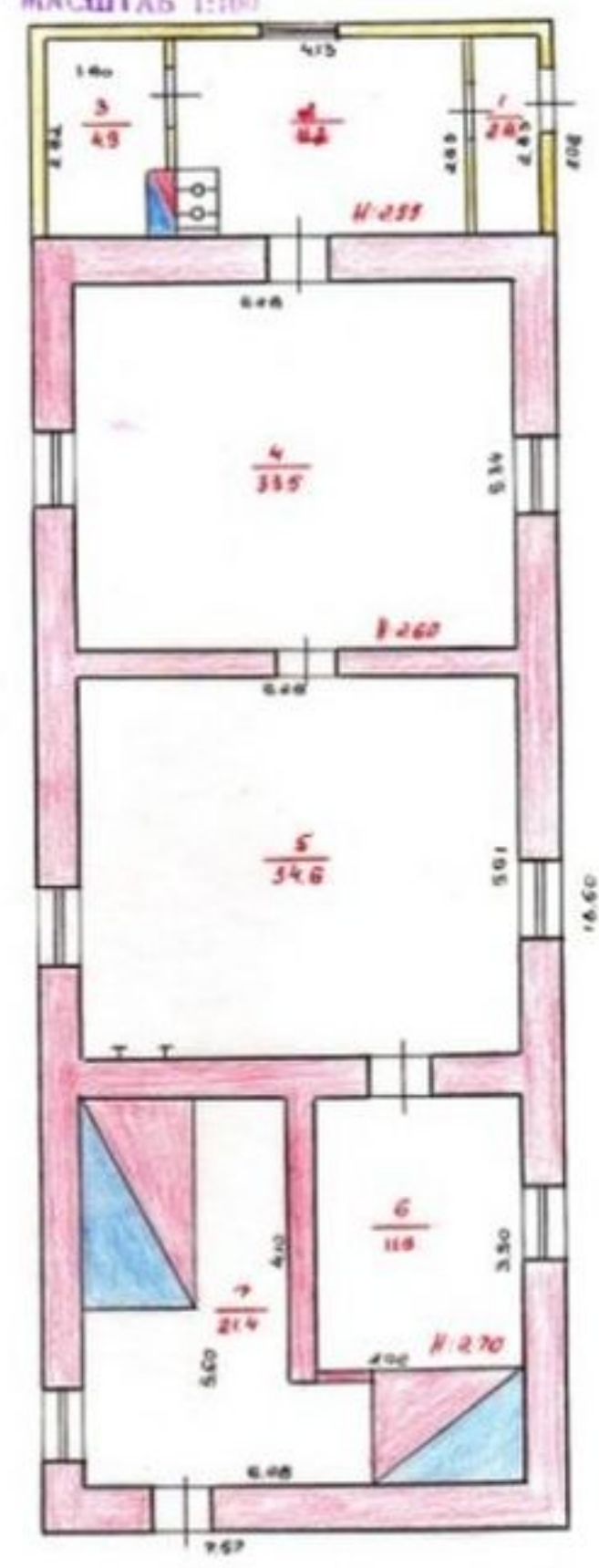
Износ, приведенный к 100 по формуле: $\frac{\% \text{ износа (гр. 9)} \times 100}{\text{удельный вес (гр. 7)}} = 21\%$

VII. Описание конструктивных элементов основных пристроек и определение их изм
 Литера Л Год постройки 1978 Число этажей 1
 Группа капитальности II Вид внутренней отделки арестов

№ п/п	Наименование конструктивных элементов	Описание конструктивных элементов, материал, конструкция, отделка и прочее	Техническое состояние (отслаив, трещины, гниль и т. п.)	Удельный вес по таблице					Итого в %	в плане в соответствии с п. 7.1.1. ст. 4
				б	в	г	д	е		
1	Фундамент	бутобыл бетонный		6	0.64	3.64	0.25	0.51		
2	а) Стены и их отделка	брусчатые		31	0.64	1.14	0.20	1.91		
		деревянные								
3	Перегородки	керамиче		6		6	0.20	1.2		
		междуэтажные								
		напольные								
4	Крыша	шифер		7	7	0.20	1.4			
5	Полы	бетонные		8	8	0.25	2.0			
6	Проемы	оконные		8		8	0.20	1.6		
		дверные								
7	Внутр. отделка	стены обшиты фанерой окрашены		2	2	0.20	0.4			
8	Сеть и приборы, устройства	отделочные								
		водопровод	плита с оборудованием							
		канализация								
		т. водоснабж.								
		кабели								
		электроосв.	провода открытые		21	35	7.0	0.20	1.4	
9	Прочие расходы									

Итого: 100 X 60 X 13 X
 Итого, приведенный к 100 по формуле: $\frac{\% \text{ износ (гр. 9) \times 100}}{\text{удельный вес (гр. 7)}} = 211$

Поэтажный план
 МАСШТАБ 1:100



РЕСПУБЛИКАНСКИЙ ГОСУДАРСТВЕННЫЙ
 ЦЕНТР НЕДЕСЯТНОСТИ
 1 02 10.84
 Техник: [Signature]
 Инженер: [Signature]
 Директор: [Signature]

Регистрационное удостоверение

Выдано Республиканским государственным центром «Недвижимость» Республики Карелия

в том, что жилой дом № здание бани, одноэтажное, кирпичное
площадью примерно 120,2 кв. м в т.ч. основной 101,3 кв. м

по улице Степной в городе, поселке Салми

зарегистрирован по праву государственной собственности за Советским

советско-финским предприятием «Соджис»

на основании приказа ТПО «Карелиясправа» от 22 августа
1990. N 290

Технический паспорт № 728

и записано в реестровую книгу № 611

Директор Республиканского
государственного центра «Недвижимость»

(А. МАСЛОВА)

6 октября 1994 г.

г. Петрозаводск, Балочная тип. 1. 1993 г. Зап. 571-5700